

会社概要

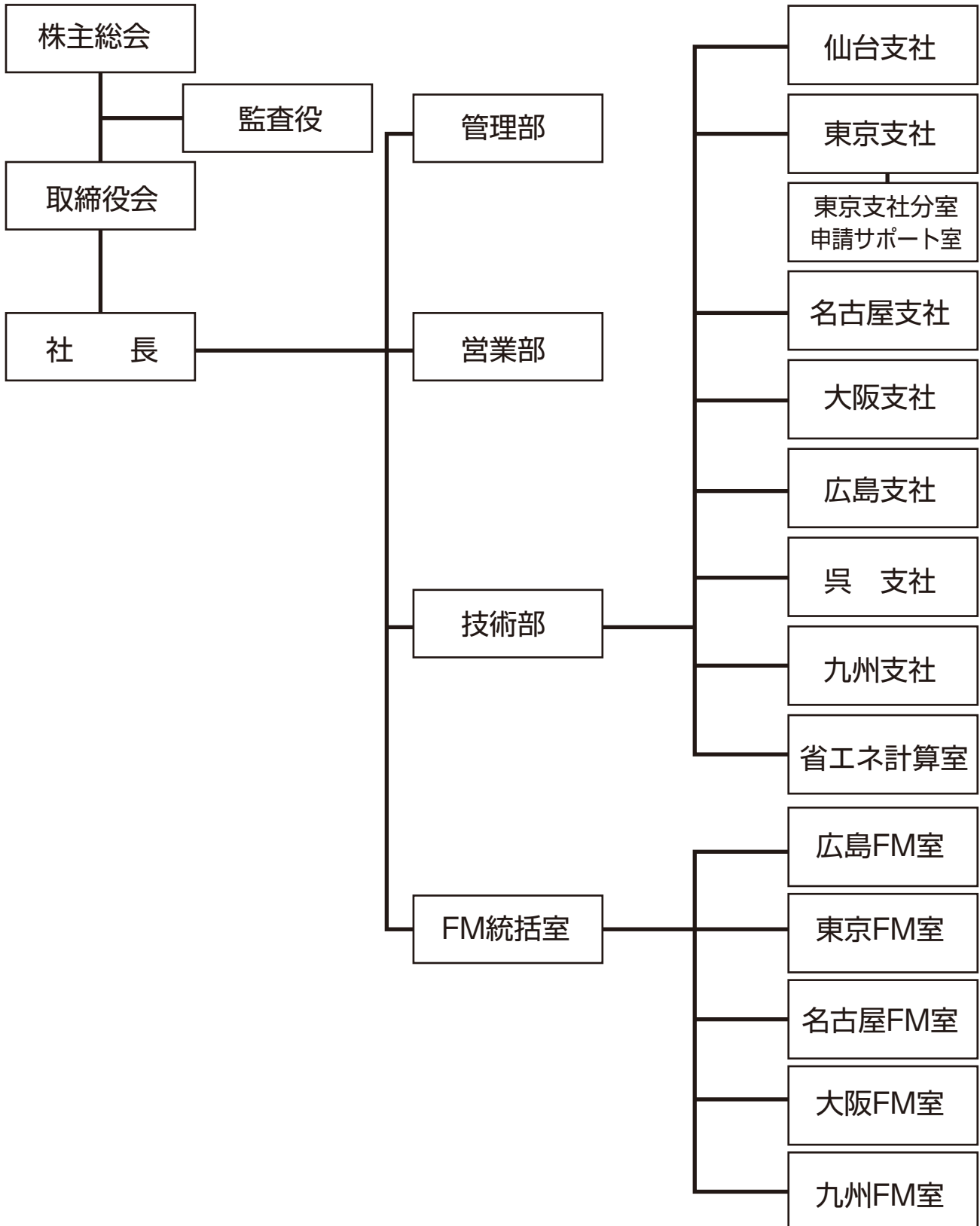
令和4年7月5日現在

会社商号	株式会社エネ・グリーン
代表者名	代表取締役社長 谷川 嘉孝
ホームページ	http://www.enegreen.co.jp/
設立日	平成11年11月11日
資本金	2,850万円
事業内容	建築設備設計 建築設計 上下水道申請サポート 省エネルギー計算 CASBEE 支援 各種計算業務 特殊建築物・建築設備の定期点検業務
売上高	2020年3月期 1,346,875千円 2021年3月期 1,357,037千円 2022年3月期 1,577,802千円
役職員数	<ul style="list-style-type: none"> ■総職員 154名（業務委託含む） ■役員 2名 ■技術系職員 137名 ■営業系職員 6名 ■事務系職員 9名
資格者	<ul style="list-style-type: none"> ■設備設計一級建築士 2名 ■建築設備士 8名 ■一級建築士 21名 ■二級建築士 6名 ■一級建築施工管理技士 12名 ■一級管工事施工管理技士 10名 ■一級電気工事施工管理技士 3名 ■第一種電気工事士 4名 ■給水装備工事主任技術者 5名 ■排水設備工事責任技術者 6名 ■消防設備士 13名 ■防火対象物点検資格者 1名
加盟団体	<ul style="list-style-type: none"> ■正会員 <ul style="list-style-type: none"> 一般社団法人 宮城県建築士事務所協会 一般社団法人 東京都建築士事務所協会 一般社団法人 大阪府建築士事務所協会 一般社団法人 広島県建築士事務所協会 一般社団法人 福岡県建築士事務所協会 広島商工会議所 ■賛助会員 <ul style="list-style-type: none"> 公益社団法人 愛知県建築士事務所協会

事務所登録番号

仙台支社	一級建築士事務所	宮城県知事登録 第20810104号	令和2年8月26日～ 令和7年8月25日
東京支社	一級建築士事務所	東京都知事登録 第61174号	令和3年10月25日～ 令和8年10月24日
大阪支社	一級建築士事務所	大阪府知事登録 (イ)第25258号	令和4年8月4日～ 令和9年8月3日
広島支社	一級建築士事務所	広島県知事登録 21(1)第4814号	令和3年12月14日～ 令和8年12月13日
九州支社	一級建築士事務所	福岡県知事登録 第1-60442号	平成29年5月7日～ 平成34年5月6日

組織図



本店・本社・支社所在地

本 店 本 社	〒732-0827 広島県広島市南区稲荷町4-1 広島稲荷町NKビル10F TEL.082-506-1260 FAX.082-506-1270
仙台支社	〒980-0802 宮城県仙台市青葉区二日町10-20 イマス二日町3F TEL.022-722-2118 FAX.022-204-5570
東京支社	〒136-0071 東京都江東区亀戸2丁目26-10 立花亀戸ビル2F TEL.03-5609-7877 FAX.03-5609-7878
東京支社分室 申請サポート室	〒160-0022 東京都新宿区新宿2丁目18-5 第2成光ビル5F TEL.03-5315-0953 FAX.03-3358-9114
東京 FM 室	〒101-0038 東京都千代田区神田美倉町4番地 美倉ビル3F TEL.03-3525-8277 FAX.03-3525-8278
名古屋支社 名古屋 FM 室	〒460-0008 愛知県名古屋市中区栄2-9-26 ポーラ名古屋ビル5F TEL.052-212-5351 FAX.052-212-5352
大阪支社 大阪 FM 室	〒532-0011 大阪府大阪市淀川区西中島7丁目1-20 第1スエヒロビル7F TEL.06-4862-7591 FAX.06-4862-7592
広島支社 広島 FM 室 省エネ計算室	〒732-0827 広島県広島市南区稲荷町4-1 広島稲荷町NKビル10F TEL.082-506-1263 FAX.082-506-1273
呉 支社 省エネ計算室	〒737-0051 広島県呉市中央2丁目5-2 NSビル5F TEL.0823-27-3430 FAX.0823-27-3431
九州支社 九州 FM 室	〒810-0022 福岡県福岡市中央区薬院3-16-26 西鉄薬院ビル6F TEL.092-526-8700 FAX.092-526-8890